



Hotel
FISCHER
★★★

Inmitten der Fußgängerzone St. Johanns



Winter 2010/2011

Preise inkl. Ortstaxe und 10% MWst.

Pro Person und Tag im **Standard Doppelzimmer „Kitzbüheler Horn“** mit Halbpension
Garderobe, Bad bzw. Dusche, WC, Haarfön, Kabel-TV, Telefon, Zimmersafe und Balkon

01. 12. 2010 - 18. 12. 2010	€62,-
18. 12. 2010 - 25. 12. 2010	€68,-
25. 12. 2010 - 08. 01. 2011	€91,-
08. 01. 2011 - 05.02.2011	€68,-
05.02.2011 - 26.02.2011	€85,-
26.02.2011 - 12.03.2011	€76,-
12.03.2011 - 02.04.2011	€62,-

Aufpreis für die neuen Zimmertypen:

„Wilder Kaiser“ + €6,- pro Person/Tag

Garderobe, Schreibtisch, Sitzecke, Telefon, Internet, Flat-TV, Safe, großteils Couch und Balkon, Dusche, WC, Fön, (auch mit Verbindungstür möglich)

„Wilder Kaiser-Superior“ + €12,- pro Person/Tag

Auf der Südseite mit Bergblick und Garderobe, Schreibtisch, Telefon, gratis Internet, (WiFi + Kabel) Flat-TV, Safe, ausziehbarer Couch, Wintergarten mit gemütlicher Sitzecke, Dusche, WC, Fön.

Im Preis inbegriffen sind folgende Leistungen:

- Frühstücksbuffet (kalt/warm)
- 4-Gang Wahlmenü mit Salatbuffet
- Internationales Buffet
- Palatschinken Buffet
- Kinderspielzimmer mit Kinder Kino (70 m²)
- Sauna bzw. Kräuterdampfbad, Infra-Rot Kabine
- Gratis Eintritt in die „Panorama Badewelt“ mit Hallenbad, Ausschwimmbekken, Kinderparadies und Riesenrutsche
- Gästeskiennen
- Schirraum direkt an den Schipisten (beheizt)
- Schibushaltestelle 150m entfernt

Zimmertyp „Wilder Kaiser“



Preise für Kinder, im Zimmer der Eltern:

0 bis 2 Jahre	GRATIS
3 bis 5 Jahre	€ 10,00
6 bis 12 Jahre	- 40 %
13 bis 16 Jahre	- 30 %
17 bis 99 Jahre	-20 %

AUFPREIS - EXTRAS

Einzelzimmer	€ 8,00
Doppelzimmer als Einzelbenützung	€ 25,00
Kurzaufenthaltszuschlag	€ 10,00
W-LAN Zimmer pro Woche	€ 10,-
Internet Corner (30 min)	€ 2,50
Massagen im Hotel 3x wöchentlich	ab € 25,-

ABZÜGE:

Mansardenzimmer (getrennte Betten)	
Übernachtung mit Frühstück	-€7,-
- 10 % beim Schiverleih MAIR	-€ 11,-
- 10 % bei der Hotel Schischule „St. Johanner Schischule“ Buchungen direkt im Hotel möglich!	-10%
	-10%

www.ski-johann.at



Die neuen Zimmertypen „Wilder Kaiser“ & „Wilder Kaiser-Superior“ wurden im Herbst 2009 erbaut und im typischen Tiroler Stil eingerichtet.

Hotel Fischer · Familie Josef Grander · Kaiserstraße 1 · A-6380 St. Johann in Tirol
Telefon + 43 / 53 52 / 6 23 32 · Fax + 43 / 53 52 / 6 23 32 - 100
info@hotel-fischer.com · www.hotel-fischer.com

Pauschalen Winter 2010/2011

7 Übernachtungen mit Halbpension, 6-Tagesschipass für den www.schneewinkel.at

Winterstart 01.12.2010- 18.12.2010 · Sonnenschilaulf 12. 03.2011 – 02.04.2011

Erwachsene € 530,00

Pulverschneewoche 08.01.2011 - 05.02.2011

Erwachsene € 610,00

Familien-Sonnenschilaulf „Osterpackage“ 12. 03.2011 – 02.04.2011

€ 600,00 für einen Erwachsenen und max. 2 Kinder ab Jahrgang 1995

€ 120,- für 5 Tage Schischule (Anfänger, Fortgeschritten & Snowboard)



Top-Ferienwohnung „Bienenstock“

Im 3. Stock des Hotels befindet sich die Ferienwohnung „Bienenstock“ mit 65m² für max. 6 Personen, aufgeteilt auf 2 Schlafzimmer, Badezimmer, WC, Wohnzimmer mit Küche, Balkon.

Nähere Informationen entnehmen Sie bitte aus der Homepage www.hotel-fischer.com

Im Preis inbegriffen sind alle Steuern und Abgaben sowie die Benützung der Hotelsauna, freier Eintritt in die „Panorama Badewelt“ und Schi Depot direkt an den Schipisten.

Zusätzlich können Sie auch das reichhaltige **Frühstücksbuffet um €7,50** bzw. das **4-Gang Abendmenü um €17,-** pro Person und Tag vor Ort dazu buchen.

Preise für Appartement pro Tag für 4 Pers.

01. 12.2010 bis 18. 12. 2010
08. 01.2011 bis 22. 01. 2011
12. 03.2011 bis 02. 04. 2011

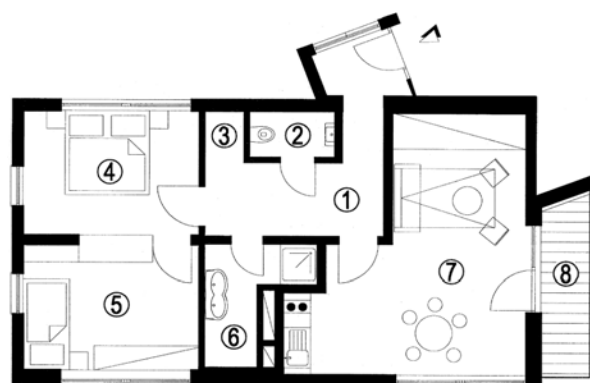
€137,00

18. 12. 2010 bis 08. 01. 2011
22. 01. 2011 bis 12. 03. 2011

€190,00

Jede weitere Pers. + €5,-

Endreinigung
€46,00



1 Diele

2 WC

3 Abstellraum

4 Schlafzimmer mit
Doppelbett

5 Schlafzimmer mit Einzelbett und ausziehbarer
Couch

6 Badezimmer mit Dusche

7 Wohn-Schlafraum mit Doppelcouch und Küche

8 Südbalkon (mit Sicht zum Kitzbüheler Horn)

Schiverleih MAIR - Preise pro Person/Tag

Carvingski € 10,50 · Top Carvingski € 20,- · Schischuhe € 6,- · Kinder Carving Ski € 6,- · Kinder Schuhe € 3,- ·
Snowboard € 18,- · Kinder Snowboard € 11,- · Rodel € 5,- · Snowboard Softschuhe € 5,-

AIRPORT SHUTTLE: München ab €250,- // Salzburg ab €145,- // Innsbruck ab €150,-
Preise für 4 Personen vom Flughafen zum Hotel Fischer - direkt im Hotel buchbar!