

Hotel FISCHER

DAS HOTEL INMITTEN ★ ★ ★ DER KITZBÜHELER ALPEN

ALLE ZIMMER AB 2012
NEU RENOVIERT!
ALL ROOMS
NEWLY RENOVATED IN 2012!



Preise/Prices Winter 2011/12

www.hotel-fischer.com | info@hotel-fischer.com

Tirel

Kitzbüheler
Alpen



Winter 2011/2012

Preise inklusive Ortstaxe und 10% MwSt.

Pro Person und Tag im Standard Doppelzimmer, mit Halbpension, Garderobe, Bad bzw. Dusche, Haarfön, WC, Kabel-TV, Telefon, Zimmersafe und Balkon

01.12.2011 - 17.12.2011	€ 63,00
17.12.2011 - 26.12.2011	€ 70,00
26.12.2011 - 07.01.2012	€ 93,50
07.01.2012 - 04.02.2012	€ 68,00
04.02.2012 - 18.02.2012	€ 78,00
18.02.2012 - 03.03.2012	€ 87,00
03.03.2012 - 10.03.2012	€ 68,00
10.03.2012 - 21.04.2012	€ 60,00

Aufpreis für die neuen Zimmertypen:

„Wilder Kaiser“ + € 6,- pro Person/Tag

Garderobe, Schreibtisch, Sitzecke, Telefon, Internet, Flat-TV, Safe, großteils Couch und Balkon, Dusche, WC, Fön, (auch mit Verbindungstür möglich)

„Wilder Kaiser-Superior“ + € 12,- pro Person/Tag

Auf der Südseite mit Bergblick und Garderobe, Schreibtisch, Telefon, gratis Internet, (WiFi + Kabel) Flat-TV, Safe, ausziehbarer Couch, Wintergarten mit gemütlicher Sitzecke, Dusche, WC, Fön.

Im Preis inbegriffen sind folgende Leistungen:

Frühstücksbuffet (kalt/warm) | 4-Gang Wahlenü mit Salatbuffet | Internationales Buffet | Palatschinken Buffet | Kinderspielzimmer mit Kinder Kino (70 m²) | Sauna bzw. Kräuterdampfbad, Infra-Rot Kabine | Gratis Eintritt in die „Panorama Badewelt“ mit Hallenbad, beheizter Außenpool, Kinderparadies und Riesenrutsche | Gästeskiennen | Schiraum direkt an den Schipisten (beheizt) | Schibushaltestelle 150m entfernt

Preise für Kinder, im Zimmer der Eltern:

0 bis 2 Jahre	GRATIS
3 bis 5 Jahre	€ 10,00
6 bis 12 Jahre	-40%
13 bis 16 Jahre	-30%
17 bis 99 Jahre	-20%

AUFPREIS - EXTRAS

Einzelzimmer	+ € 8,00
Doppelzimmer als Einzelbenützung	+ € 25,00
Kurzaufenthaltszuschlag	+ € 10,00
W-LAN Zimmer pro Tag	+ € 5,00
Internet Corner (30 min)	€ 2,50
Massagen im Hotel 3x wöchentlich ab	€ 25,00

ABZÜGE:

Mansardenzimmer (getrennte Betten)	- € 7,00	- 10 % beim Schiverleih MAIR
Übernachtung mit Frühstück	- € 11,00	- 10 % bei der Hotel Schischule „St. Johanner Schischule“

Pauschalen Winter 2011/2012

7 Übernachtungen mit Halbpension, 6 Tagesschippass für den Schneewinkel pro Person. www.schneewinkel-tirol.at

Winterstart

01.12.2011 bis 17.12.2011	Erwachsene	€ 545,00
---------------------------	------------	----------

Pulverschneewochen

07.01.2012 bis 04.02.2012	Erwachsene	€ 630,00
---------------------------	------------	----------

Sonnenschilau

10.03.2012 bis 21.04.2012	Erwachsene	€ 545,00
---------------------------	------------	----------

Familien-Sonnenschilau

1 Erwachsene/max. 2 Kinder ab Jahrgang 1996		
10.03.2012 bis 21.04.2012		€ 620,00

TOP Angebot Schikurs in der St. Johanner Schischule

5 Tage Schischule (Anfänger, Fortgeschritten oder Snowboard)	€ 120,00
--	----------



Special packages Winter 2011/2012

7 nights with half board, 6 day ski pass for the Ski Area Schneewinkel per Person. www.schneewinkel-tirol.at

Early Bird Special

01.12.2011 till 17.12.2011	adult	€ 545,00
----------------------------	-------	----------

Powder Snow Week

07.01.2012 till 04.02.2012	adult	€ 630,00
----------------------------	-------	----------

Sunshine Ski Special

10.03.2012 till 21.04.2012	adult	€ 545,00
----------------------------	-------	----------

Family Package (Eastern)

1 adult + 2 kids born until 1996 or younger		
10.03.2012 till 21.04.2012		€ 620,00

TOP offer ski lessons in the St. Johann ski school

5 day Skischule (Beginners, Advanced or Snowboard)	€ 120,00
--	----------



Prices incl. Visitors Taxey and 10% VAT

All prices are per adult, per night in the standard room, included half board, breakfast buffet & dinner, bathroom with bath, WC, hair dryer, cable TV, most with balcony, safe.

01.12.2011 - 17.12.2011	€ 63,00
17.12.2011 - 26.12.2011	€ 70,00
26.12.2011 - 07.01.2012	€ 93,50
07.01.2012 - 04.02.2012	€ 68,00
04.02.2012 - 18.02.2012	€ 78,00
18.02.2012 - 03.03.2012	€ 87,00
03.03.2012 - 10.03.2012	€ 68,00
10.03.2012 - 21.04.2012	€ 60,00

Supplement for the new room types:

„Wilder Kaiser“ + € 6,- per person/day

Wardrobe, desk, sofa, telephone, internet, flat screen TV, safe, shower, WC, haird dryer, few rooms with balcony, sofa bed, also with connecting door available.

„Wilder Kaiser-Superior“ + € 12,- per person/day

On the south side with a mountain view and wardrobe, desk, telephone, free Internet (WiFi + cable) flat screen TV, safe, sofa bed, a winter garden with a cozy sitting area, shower, toilet, hairdryer.

The Package includes:

Breakfast buffet (hot/cold) | 4-Course Menu, choice of main course, salad buffet | International Buffet | Pancake Buffet | Kid's Playing Room with cinema (70 sqm) | Sauna or Herb Bath, Infrared Cabin | Advantage Saver Card (10 % saving at ski hire "Mair" next to our sister "Hotel Park") | Free entry to the "Panorama Badewelt" (municipal swim centre with indoor swimming pool, heated outdoor SPA, and giant slide) | Hotel Guests ski race | Ski room next to the ski slopes (heated) | Ski bus bus-stop 150m from the Fischer

Prices for children, in their parents room:

0 to 2 Years	FREE
3 to 5 Years	€ 10,00
6 to 12 Years	-40%
13 to 16 Years	-30%
17 to 99 Years	-20%

Extra's (Add-on's):

Single room	+€ 8,00
Double room as single	+€ 25,00
Short stay surcharge (under 3 nights)	+€ 10,00
Wireless Network per Day	+€ 5,00
Internet Corner (30 min)	€ 2,50
Massages book able in the SPA Area	€ 25,00

DISCOUNTS:

Attic Room (twin beds)	- € 7,00	- 10 % reduction by Ski Hire "MAIR"
Bed and Breakfast only	- € 11,00	- 10 % reduction by "Ski school St. Johann"



Top-Ferienwohnung

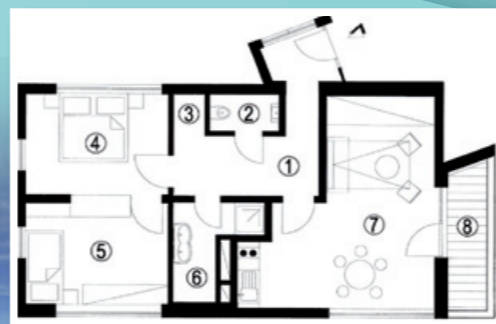
Im 3. Stock des Hotels befindet sich die Ferienwohnung „Bienenstock“ mit 65m² für maximal 6 Personen, aufgeteilt auf zwei Schlafzimmer, Badezimmer, WC, Wohnzimmer mit Küche, Balkon.

Nähere Informationen entnehmen Sie bitte aus der Homepage www.hotel-fischer.com Im Preis inbegriffen sind alle Steuern und Abgaben sowie die Benützung der Hotel-sauna, freier Eintritt in die „Panorama Badewelt“ und Schi Depot direkt an den Schipisten. Zusätzlich können Sie auch das reichhaltige Frühstücksbuffet um € 8,00 bzw. das 4-Gang Abendmenü um € 18,00 pro Person und Tag vor Ort dazu buchen.

Preise für Appartement pro Tag für 4 Personen

01.12.2011 bis 17.12.2011	€ 140,00
17.12.2011 bis 07.01.2012	€ 195,00
07.01.2012 bis 21.01.2012	€ 140,00
21.01.2012 bis 10.03.2012	€ 195,00
10.03.2012 bis 21.04.2012	€ 140,00

Jede weitere Person	€ 5,00
Endreinigung	€ 50,00



1 Diele | 2 WC | 3 Abstellraum | 4 Schlafzimmer mit Doppelbett | 5 Schlafzimmer mit Einzelbett und ausziehbarer Couch | 6 Badezimmer mit Dusche | 7 Wohn-Schlafraum mit Doppelschlafsofa und Küche | 8 Südbalkon (mit Sicht zum Kitzbüheler Horn)

1st Class Holiday Apartment

Our „Beehive“ apartment offers a luxurious and flexible alternative. Located within the hotel, it is a spacious 65m² and suitable for a maximum of 6 people. Features 2 bedrooms (1 double, 1 twin), separate bathroom and WC, open-plan living/dining with kitchen and balcony. Find more information by visiting our homepage www.hotel-fischer.com In addition, you can take advantage of our ample Breakfast Buffet for only € 8,00 or the 4 course Evening meal for € 18,00 per person, per day.

Price per day for Apartment per 4 Persons

01.12.2011 till 17.12.2011	€ 140,00
17.12.2011 till 07.01.2012	€ 195,00
07.01.2012 till 21.01.2012	€ 140,00
21.01.2012 till 10.03.2012	€ 195,00
10.03.2012 till 21.04.2012	€ 140,00
each more person	€ 5,00
final cleaning (once)	€ 50,00



Vereinigte Schischule St. Johann in Tirol



Schischule direkt im Hotel buchbar - you can book directly in the hotel

Gruppenpreise - group lesson

BOBO Mini Club

1 Tag/day	70,-	4 Tage/days	137,-
2 Tage/days	107,-	5 Tage/days	147,-
3 Tage/days	127,-	Verlängerungstag	29,- extra day

1 Tag/day	32,-	4 Tage/days	119,-
2 Tage/days	64,-	5 Tage/days	145,-
3 Tage/days	92,-		

Privatunterricht - privat lesson

1,5 Std./hours	78,-	4 Std./hours	181,-
2 Std./hours	99,-	5 Std./hours	216,-
3 Std./hours	136,-	*1 Std./hour	40,-

Nebensaison: (08.01.12 bis 29.01.2012)

Privat 10 Euro billiger für 4 Stunden

Preise für 1 oder 2 Personen jede weitere Person □ 25,-

Low season (08.01.12 till 29.01.2012)

Private □ 10 cheaper for 4 hours

Prices for 1 or 2 people
each additional person □ 25,-

* von 9.00 Uhr bis 10.00 Uhr oder 15.00 Uhr bis 16.00 Uhr



www.ski-johann.at | info@ski-johann.at

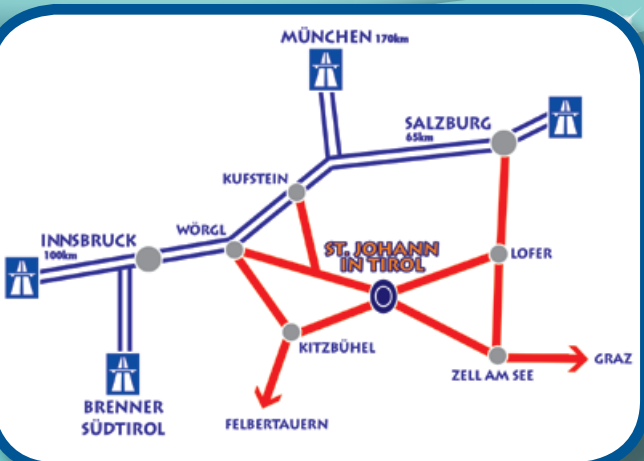


Schiverleih MAIR Preise pro Person und Tag Prices per person and day

Carvingski	□ 10,50	Snowboard	□ 18,00
Top Carvingski	□ 20,00	Kinder Snowboard	□ 11,00
Schischuhe	□ 6,00	Snowboardschuhe	□ 5,00
Kinder Carving Ski	□ 6,00	Rodel	□ 5,00
Kinder Schuhe	□ 3,00		



AIRPORT SHUTTLE: München ab □ 265,- // Salzburg ab □ 155,- // Innsbruck ab □ 160,-
Preise für 4 Personen vom Flughafen zum Hotel Fischer - direkt im Hotel buchbar!



Hotel
FISCHER
DAS HOTEL INMITTEN ★ ★ ★ DER KITZBÜHLER ALPEN

Fam. Grander
Kaiserstrasse 1
6380 St. Johann in Tirol
Österreich

Tel.: +43 53 52 / 62 33 2
Fax: +43 53 52 / 62 33 2 100
e-mail: info@hotel-fischer.com
web: www.hotel-fischer.com



St. Johann in Tirol

